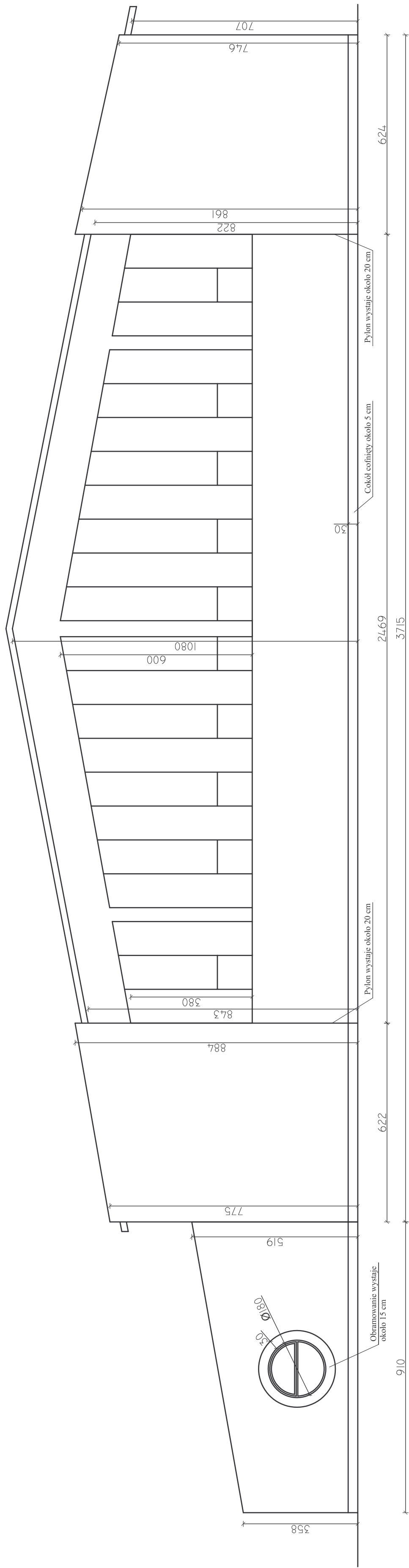
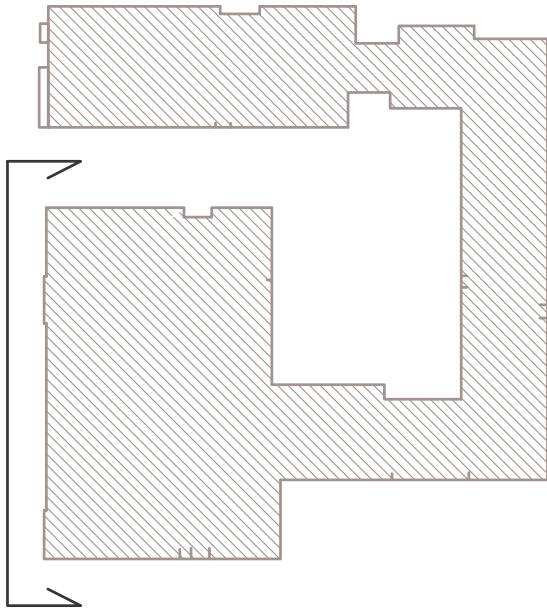


Elewacja północna hali sportowej



PLAN SYTUACYJNY



UWAGA:

- 1. Wymiary na podstawie dokumentacji archiwalnej. Dokładne wartości wymiarów sprawdzić na budowie.
- 2. Rysunek został wykonany z dokładnością wystarczającą do wykonania projektu ogrzewania i nie może być traktowany jako podstawa do innych opracowań.

ZADANIE: Termomodernizacja Zespołu Przedшколно- Szkolnego, w Kłuczewsku			
ADRES: Ul. Leśna 1, Kłuczewsko		BRANŻA: ARCHITEKTURA	
NAZWA RYSUNKU: ELEWACJA PÓŁNOČNA HALI SPORTOWEJ INWENTARYZACJA		STADIUM DOKUM.: P.B.	
Projektował: mgr inż. arch. Ewa Kosztowniak	Specjalność ARCHITEKTURA	Nr upraw. KI-220/87	Podpis Data 03.2018
			SKALA: 1 : 100
			Rys. nr:
			6